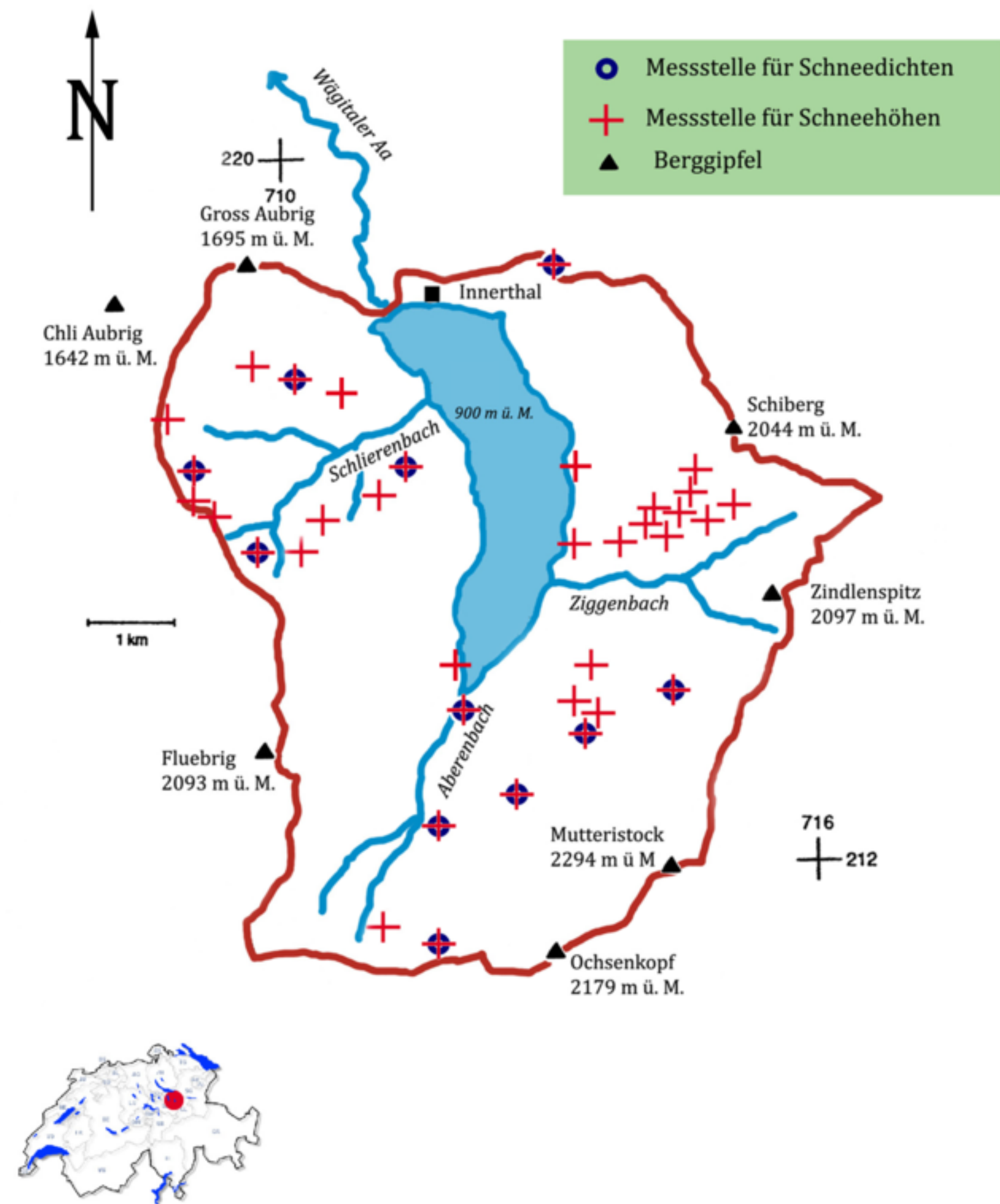


Schneemessungen Wägital

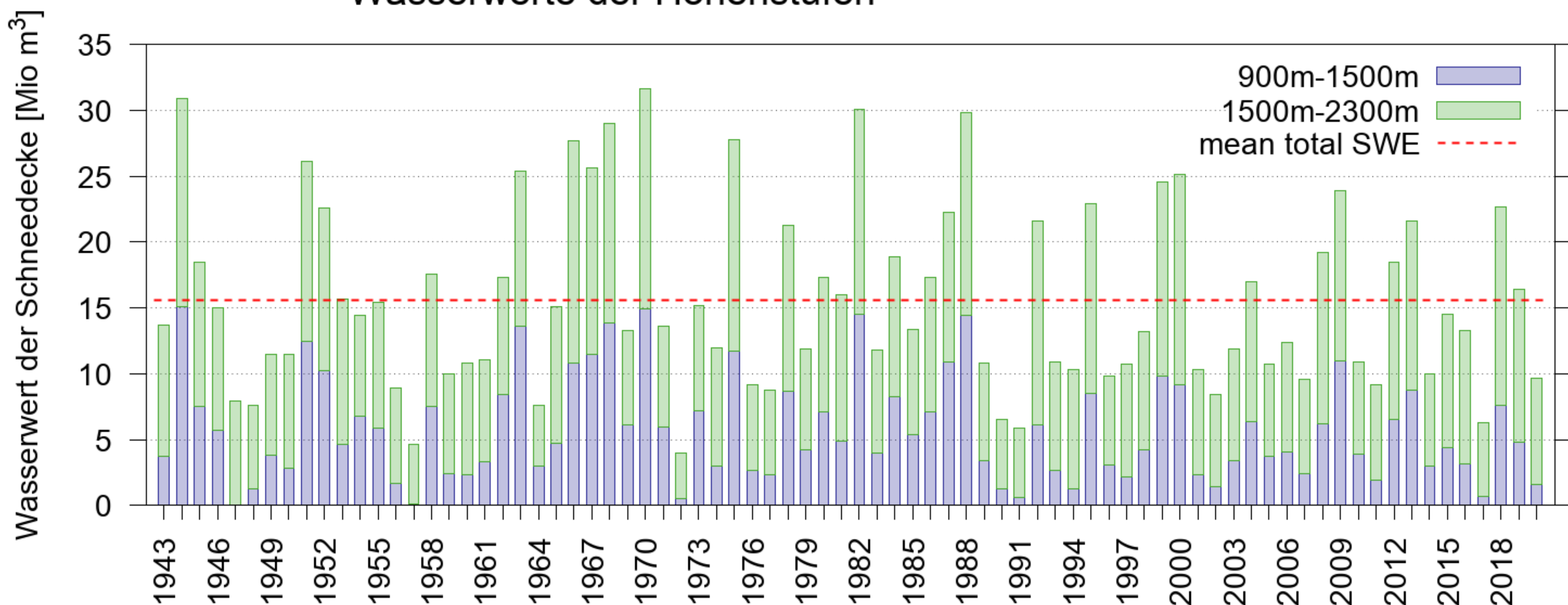
Wasserwertmessungen zum Zeitpunkt 1. April für das Einzugsgebiet Wägital, Periode 1943-2020

Einzugsgebietsfläche: 42.35 km²
 Höhenstufe 900m-1500m: 24.68 km²
 Höhenstufe 1500m-2300m: 13.49 km²
 Seefläche: 4.18 km²

Wert für 2020: 9.70 Mio m³ [254 mm, ohne See]
 Langjähriges Mittel: 15.59 Mio m³ [408 mm, ohne See]
 Standardabweichung: 6.95 Mio m³ [182 mm, ohne See]



Wasserwerte der Höhenstufen



Gleitende Mittel der Wasserwerte

